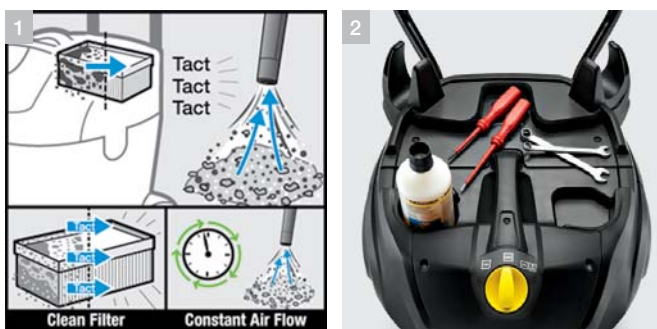




Hohe Mobilität und Leistung, Ausdauer, Robustheit und eine Vielzahl praktischer Ausstattungsmerkmale machen die Kärcher Tact²-Sauger zu gefragten Spezialisten und Allroundern. Dabei verfügt der NT 65/2 Tact² serienmäßig über das komplette Antistatik-Paket. Eine nicht zu unterschätzende Arbeitserleichterung überall dort, wo regelmäßig große Mengen feiner Stäube entfernt werden müssen.



1 Tact² – Auto Filter Clean System

- Der neuartige Flachfilter kann von der sauberen Seite aus entnommen werden und ist in zwei Hälften geteilt, die abwechselnd durch gezielte Luftstöße gereinigt werden.
- Feinstäube können den Filter nicht verstopfen. Der Luftstrom bleibt über lange Zeit konstant hoch.

2 Gesichert und griffbereit

- Werkzeuge lassen sich auf dem Kopf genauso gut und sicher ablegen, wie Kleinteile und Flaschen.



NT 65/2 Tact²

- Tact² – Auto Filter Clean System
- Durchgängiges Anti-Statik-System
- Verstellbarer Schubbügel

Technische Daten

Bestell-Nr.	1.667-286.0	
EAN	4039784456570	
Luftmenge	l/s	2 x 74
Vakuum	mbar / kPa	254 / 25,4
Behälterinhalt	l	65
Max. Aufnahmeleistung	W	2760
Standard-Nennweite	mm	40
Kabellänge	m	10
Schalldruckpegel	dB (A)	73
Behältermaterial	Kunststoff	
Frequenz	Hz	50–60
Spannung	V	220–240
Gewicht	kg	26,5
Abmessungen (L x B x H)	mm	575 x 490 x 880

Ausstattung

Saugschlauch	m	4
Saugrohr, Metall 2 x 0,5 m		■
Filtertüte		Papier
Nass-/Trockenbodendüse	mm	360
Fugendüse		■
Ablassschlauch (ölbeständig)		■
Abschaltautomatik bei max. Füllmenge		■

■ Im Lieferumfang enthalten.

Zubehör für NT 65/2 Tact²



								NT 65/2 Tact ²	
		Bestell-Nr.	Anzahl	Nennweite	Länge	Breite	Preis	Beschreibung	
Flachfaltenfilter (Papier)									
Flachfaltenfilter (Papier)	1	6.907-276.0						Papier, Staubklasse M geprüft.	■
Papierfilter (2-lagig)									
Papierfiltertüten	2	6.904-285.0	5 Stück					Staubklasse M geprüft, 3-lagig, verstärkte Außenlage, reißfest.	■
Krümmern Kunststoff									
Krümmer Kunststoff	3	5.032-427.0	1 Stück	DN 40 mm				Kunststoff mit C-40 Clip-System, elektrisch leitend.	■
	4	5.031-718.0	1 Stück	DN 35 mm				Kunststoff mit C-35 Clip-System.	□
	5	5.031-939.0	1 Stück	DN 35 mm				Kunststoff DN 35 mit C-35 Clip-System, elektrisch leitend.	□
Allzweckdüsen (Nass-/Trocken)									
Allzweckdüse (Nass/Trocken), Kunststoff, DN40, 360mm	6	6.906-554.0	1 Stück	40 mm		360 mm		Kunststoff mit Rollen, Bürstenstreifen (6.905-878.0) und Gummilippen (6.905-877.0).	■
Allzweckdüse (Nass-/Trocken)	7	6.903-018.0	1 Stück	40 mm		370 mm		Aluminium mit höhenverstellbaren Rollen mit Bürstenstreifen (6.903-064.0) und Gummilippen (6.903-081.0, ölbeständig).	□
	8	6.906-383.0	1 Stück	40 mm		450 mm		Aluminium mit höhenverstellbaren Rollen, Bürstenstreifen (6.903-065.0) und Gummilippen (6.906-146.0).	□
	9	6.906-384.0	1 Stück	35 mm		370 mm		Aluminium mit höhenverstellbaren Rollen, Bürstenstreifen (6.903-064.0), Gummilippen (6.903-081.0, ölbeständig).	□
	10	6.906-513.0	1 Stück	35 mm		360 mm		Kunststoff mit Rollen, Bürstenstreifen (6.905-878.0) und Gummilippen (6.905-877.0).	□
Fugendüsen									
Fugendüse	11	6.903-033.0	1 Stück	40 mm	290 mm			Kunststoff.	■
	12	6.900-385.0	1 Stück	35 mm	210 mm				□
	13	6.900-922.0	1 Stück	35 mm	370 mm			Metall.	□
	14	6.905-817.0	1 Stück	40 mm	400 mm				□
Saugrohre Metall									
Saugrohr	15	6.900-275.0	1 Stück	40 mm	0,5 m			Metall, verchromt.	■
Saugrohr, Metall, DN35	16	6.900-514.0	1 Stück	35 mm	0,5 m				□
Saugschläuche (Clip-System)									
Saugschlauch	17	6.906-546.0	1 Stück	40 mm	4 m			Mit Bajonett- und Clip-Anschluss, elektrisch leitend, C 40.	■
	18	6.906-279.0	1 Stück	40 mm	10 m			Mit Bajonett- und Clip-Anschluss, C 45.	□
	19	6.906-321.0	1 Stück	40 mm	4 m			Mit Bajonett- und Clip-Anschluss, C 40.	□
	20	6.906-714.0	1 Stück	40 mm	4 m			Mit Bajonett- und Clip-Anschluss, C 45.	□
	21	6.906-635.0	1 Stück	40 mm	16 m			Mit Bajonett- und Clip-Anschluss, C 40.	□
	22	6.906-877.0	1 Stück	40 mm	10 m			Mit Bajonett- und Clip-Anschluss, elektrisch leitend, C 40.	□
Flachfaltenfilter (PES)									
Flachfaltenfilter (PES)	23	6.907-277.0						Polyester-Vlies, verrottungssicher, Staubklasse M geprüft.	□
Membranfilter / Stofffilter									
Membranfilter / Stofffilter	24	6.904-282.0	1 Stück					Polyester-Nadelvlies, Staubklasse M geprüft, waschbar (40 °C). Für Anwendungen der Staubklasse H nicht geeignet.	□
HEPA, Staubklasse H Filter									
HEPA-Flächenfilter	25	6.904-364.0	1 Stück					HEPA-Flächenfilter, Staubklasse H (H 14).	□
Plastiksäcke zur staubfreien Entsorgung									
Plastiksäcke zur staubfreien Entsorgung	26	6.900-698.0	10 Stück					PE-Plastiksack. Plastiksäcke zur staubfreien Entsorgung.	□

■ Im Lieferumfang enthalten. □ Mögliches Zubehör.

Zubehör für NT 65/2 Tact²



								NT 65/2 Tact ²	
		Bestell-Nr.	Anzahl	Nennweite	Länge	Breite	Preis	Beschreibung	
Spezialfilterbeutel, Nassfilterbeutel									
Spezialfilterbeutel, Nassfilterbeutel	27	6.904-252.0	5 Stück					Staubklasse L geprüft, allgemeine Reinigung, trocken und nass, reißfest.	<input type="checkbox"/>
Krümmter Edelstahl									
Krümmter, Edelstahl	28	6.903-141.0	1 Stück	35 mm				Edelstahl.	<input type="checkbox"/>
	29	6.902-079.0	1 Stück	40 mm					<input type="checkbox"/>
Krümmter Metall									
Krümmter, DN 35, Metall	30	6.900-519.0	1 Stück	35 mm				Metall, DN 35.	<input type="checkbox"/>
Krümmter, DN 40, Metall	31	6.900-276.0	1 Stück	40 mm				Metall, DN 40.	<input type="checkbox"/>
Allzweckbürsten									
Allzweckbürste	32	6.903-863.0	1 Stück	35 mm	120 mm			Naturborsten (Rinderhaar), Borstenbesatz 120 x 45 mm.	<input type="checkbox"/>
Autosaugdüsen									
Autosaugdüse DN40, 90mm	33	6.900-952.0	1 Stück	40 mm		90 mm		Kunststoff.	<input type="checkbox"/>
Gummirüssel									
Gummirüssel	34	4.763-057.0	1 Stück	40 mm				Gummi.	<input type="checkbox"/>
Gummisaugdüsen, abgeschrägt 45°									
Gummisaugdüse, abgeschrägt 45°	35	6.902-104.0	1 Stück	35 mm	220 mm			Zum Absaugen an Maschinen, ölbeständig.	<input type="checkbox"/>
	36	6.902-105.0	1 Stück	40 mm	220 mm				<input type="checkbox"/>
Heizkörperbürsten									
Heizkörperbürste	37	6.903-034.0	1 Stück	35 mm				Kunststoff, für Fugendüse (6.900-385.0).	<input type="checkbox"/>
Rohrabsaugdüsen									
Rohrabsaugdüse	38	6.903-035.0	1 Stück	35 mm				Kunststoff, Rohrdurchmesser 100 mm.	<input type="checkbox"/>
	39	6.903-036.0	1 Stück	35 mm				Kunststoff, Rohrdurchmesser 200 mm.	<input type="checkbox"/>
Saugpinsel									
Saugpinsel, DN 35, Naturborsten	40	6.903-862.0	1 Stück	35 mm		70 mm		Naturborsten (Rinderhaar), drehbar.	<input type="checkbox"/>
Saugrohre Edelstahl									
Saugrohr, DN 40	41	6.902-081.0	1 Stück	40 mm	0,5 m			Für Einsatz in nasser, feuchter Umgebung oder für Nasssaugbetrieb.	<input type="checkbox"/>
	42	6.906-531.0	1 Stück	40 mm	1 m				<input type="checkbox"/>
Saugrohr, DN 35	43	6.902-154.0	1 Stück	35 mm	0,5 m			Für überwiegendem Nasssaugbetrieb oder zum Aufsaugen korrosiver Medien.	<input type="checkbox"/>
Reparatursets									
Reparaturset, C 40	44	2.639-873.0	4 teilig	40 mm				Saugschlauch Reparaturset (Clip-System).	<input type="checkbox"/>
Reparaturset, DN 61	45	2.862-038.0	4 teilig	DN 61 mm				Reparaturset Saugschlauch.	<input type="checkbox"/>
Saugschläuche komplett									
Saugschlauch, DN 61, 4m, kompl.	46	4.440-264.0	1 Stück	61 mm	4 m			Kunststoff, EVA	<input type="checkbox"/>
Saugschlauch komplett	47	4.440-328.0	1 Stück	61 mm	3 m			Industrieschlauch, PVC / Elastomer mit Stahlspirale, innen glatt.	<input type="checkbox"/>
Saugschlauch, kpl., DN 61, 10m	48	4.440-467.0	1 Stück	61 mm	10 m			Kunststoff, EVA.	<input type="checkbox"/>
Saugschlauch, kpl., DN 61, 4m, ölb.	49	4.440-613.0	1 Stück	61 mm	4 m			Ölbeständig.	<input type="checkbox"/>
Saugschlauch, kpl., DN 61, 10m, ölb.	50	4.440-614.0	1 Stück	61 mm	10 m				<input type="checkbox"/>
Saugschlauch, kpl., DN 40, 4m, el.	51	4.440-616.0	1 Stück	61 mm	4 m			Elektrisch leitend.	<input type="checkbox"/>

■ Im Lieferumfang enthalten. □ Mögliches Zubehör.

Zubehör für NT 65/2 Tact²



		Bestell-Nr.	Anzahl	Nennweite	Länge	Breite	Preis	Beschreibung	NT 65/2 Tact ²
Saugschlauch komplett	52	4.440-263.0	1 Stück	40 mm	4 m			Kunststoff, EVA.	<input type="checkbox"/>
	53	4.440-303.0	1 Stück	40 mm	4 m			Ölbeständig.	<input type="checkbox"/>
	54	4.440-463.0	1 Stück	40 mm	10 m			Kunststoff, EVA.	<input type="checkbox"/>
	55	4.440-466.0	1 Stück	40 mm	10 m			Elektrisch leitend, Kunststoff.	<input type="checkbox"/>
Saugschlauch komplett, DN 40, 10 m, ölbeständig	56	4.440-612.0	1 Stück	40 mm	10 m			Ölbeständig.	<input type="checkbox"/>
Saugschläuche komplett (Clip-System)									
Saugschlauch kpl. (Clip-System), C DN-40	57	4.440-678.0	1 Stück	40 mm	4 m			Mit Krümmer, C DN-40	<input type="checkbox"/>
Saugschlauch kpl. (Clip-System), C DN-40, + PFC Modul,el.	58	4.440-728.0	1 Stück	C-DN 40 mm	4 m			Mit Krümmer und Modul (4.060-533.0), elektrisch leitend.	<input type="checkbox"/>
Verbindungsuffen									
Verbindungsuffe, DN 32/35, mit Innengewinde	59	6.902-077.0	1 Stück	32 mm				Zum Verbinden von 2 Saugschläuchen (nicht ESB 28 & 34).	<input type="checkbox"/>
Verbindungsuffe, DN 40 mit Innengewinde	60	6.900-286.0	1 Stück	40 mm				Zum Verbinden von 2 Saugschläuchen, beidseitiges Schraubgewinde.	<input type="checkbox"/>
Verbindungsuffe, DN 61, mit Innengewinde	61	6.902-078.0	1 Stück	61 mm					<input type="checkbox"/>
Verlängerungsschläuche (Clip-System)									
Verlängerungsschlauch, C 40	62	6.906-344.0	1 Stück	C- 40 mm	2,5 m			Für alle C-40-Schläuche.	<input type="checkbox"/>
Sonstiges Zubehör T und NT									
Vorabscheider	63	3.864-010.0	1 Stück					Komplettbehälter (80 l) und Deckel (DN 61). Für Grobschmutz und Flüssigkeiten (ohne Saugschlauch).	<input type="checkbox"/>
Fassvorabscheider	64	3.864-012.0	1 Stück					Metall, von DN 61 auf 61, nur für Flüssigkeiten.	<input type="checkbox"/>
Deckel für Vorabscheider	65	4.063-132.0	1 Stück					Für 6.902-051.0/4.070-111.0 und Behälter NT 802 l.	<input type="checkbox"/>
Zwischenring für 200 l Fass	66	6.902-051.0	1 Stück					Metalladapter für EURO-Stahl-Deckelfass mit 200 l., in Verbindung mit Deckel (Vorabscheider) 4.063-132.0.	<input type="checkbox"/>
Anbausatz Y-Stück									
Anbausatz Y-Stück	67	2.637-217.0	1 Stück					Verteilerstück, Kunststoff.	<input type="checkbox"/>
Anschlussuffe C-DN (Clip auf Konus), EL (elektrisch leitend)									
Anschlussuffe C-DN 35	68	5.407-112.0	1 Stück	C- 35 mm				Anschluss C 35-Schlauch für Zubehör DN 35, elektrisch leitend.	<input type="checkbox"/>
Anschlussuffe C 40	69	5.407-109.0	1 Stück	40 mm				Anschluss C 40-Schlauch für Zubehör DN 35, elektrisch leitend.	<input type="checkbox"/>
Anschlussuffe C-DN 40	70	5.407-111.0	1 Stück	40 mm				Anschluss C 40-Schlauch für Zubehör DN 40, elektrisch leitend.	<input type="checkbox"/>
Anschlussuffe Elektrowerkzeug, klippbar, EL (elektrisch leitend)									
Anschlussuffe Elektrowerkzeug C 35, el.	71	5.453-042.0	1 Stück	35 mm				Kunststoff, anpassbar von DN 26-36 (Te/Eco M/H), elektrisch leitend.	<input type="checkbox"/>
	72	5.453-048.0	1 Stück	35 mm				Innen Ø 25,4 mm, außen Ø 34,6 mm/ 38 mm, elektrisch leitend.	<input type="checkbox"/>
	73	5.453-049.0	1 Stück	C- 35 mm				Innen Ø 28,6 mm, außen Ø 37,3 mm/38,8 mm, el.Nur NT-Sauger.	<input type="checkbox"/>
	74	5.453-050.0	1 Stück	35 mm				Innen Ø 27 mm, außen Ø 36,5 mm/ 38,8 mm, elektrisch leitend.	<input type="checkbox"/>
	75	5.453-051.0	1 Stück	C- 35 mm				Innen Ø 32 mm, außen Ø 39 mm, elektrisch leitend.	<input type="checkbox"/>
	76	5.453-052.0	1 Stück	C- 35 mm				Innen Ø 28 mm, außen Ø 34 mm/38,8 mm, elektrisch leitend.	<input type="checkbox"/>

■ Im Lieferumfang enthalten. □ Mögliches Zubehör.

Zubehör für NT 65/2 Tact²



								NT 65/2 Tact ²
		Bestell-Nr.	Anzahl	Nennweite	Länge	Breite	Preis	Beschreibung
Anschlussmuffe Elektrowerkzeug, schraubbar								
Anschlussmuffe Elektrowerkzeug, schraubbar, DN 35	77	5.453-016.0	1 Stück	35 mm				Kunststoff, anpassbar von DN 26-36.
	78	5.453-026.0	1 Stück	35 mm				Innen Ø 28,6 mm, außen Ø 37,3/38,8 mm.
	79	6.902-059.0	1 Stück	35 mm				Innen Ø 32 mm, außen Ø 39 mm.
	80	6.902-095.0	1 Stück	35 mm				Innen Ø 28 mm, außen Ø 34/38,8 mm, elektrisch leitend.
Erweiterungsstücke (Rohr -> Düse)								
Erweiterungsstück DN 40 - DN 61	81	5.453-019.0	1 Stück	40 mm				Von DN 40 auf 61, Kunststoff.
Reduziermuffen								
Reduziermuffe	82	5.407-108.0	1 Stück	C- 40 mm				Von C-40 Schlauch mit Aussengewinde 35 für Anschlussmuffe schraubbar, DN 35.
	83	5.407-113.0	1 Stück	40 mm				Reduziermuffe von Clip C-40 auf Clip C-35.
Reduzierstücke (Rohr -> Düse)								
Reduziermuffe	84	6.902-017.0	1 Stück	DN 40 mm				Von DN 40 auf DN 35, Kunststoff.
Reduzierstück von DN 35 auf 32	85	6.902-072.0		35 mm				Von DN 35 auf 32, Metall.
Set Reduzier- / Erweiterungs-muffen								
Set Reduzier-/Erweiterungs-muffen	86	2.860-117.0	1 Stück					DN 40/35, DN 35/32 (Rohr -> Düse), Kunststoff.
Zielgruppenspezifische Zubehörsätze für Sauger								
Zubehör Set Auto-Reinigung	87	2.862-166.0		DN 35 mm				Auto-Reinigungsset
NT-Saug-Set, DN 40, el.	88	2.638-147.0		40 mm				Nass-Trockensaugset (elektrisch leitend)
Sonstiges								
Verlängerungskabel	89	6.647-022.0	1 Stück		20 m			20 Meter.
Fugendüsen								
Fugendüse Kunststoff	90	6.900-222.0	1 Stück	DN 61 _	370 mm			Fugendüse Kunststoff, 370 mm.
Fugendüse Edelstahl	91	6.900-926.0	1 Stück	DN 61 _	370 mm	370 mm		Fugendüse Edelstahl, 370 mm.
Bodendüsen								
Bodendüse kpl.	92	4.130-413.0	1 Stück	DN 61 _		500 mm		Aluminium, ölbeständig mit höhenverstellbaren Rollen, Bürstenleisten 6.903-067.0 und Gummilippen 6.906-168.0.
Düsen zum Absaugen von Flächen/Maschinenreinigung								
Flächendüse Alu	93	4.130-415.0	1 Stück	DN 61 _		200 mm		Flächendüse kpl., Aluminium mit Bürste und Edelstahlstoßschutz.
Kratz- und Schabedüse Metall	94	6.903-360.0	1 Stück	DN 61 _				Kratz- und Schabedüse, Stahlblech, 117 mm.
Düsen zum Absaugen von kleineren Flächen/Maschinenreinigung								
Gummisaugdüse 45°	95	6.902-106.0	1 Stück	DN 61 _				Abgeschrägt 45°, zum Absaugen von Maschinen, ölbeständig.
Sonstiges								
Spänesieb	96	5.731-645.0	1 Stück					Kunststoff, perforiert, mit Innengewinde. Zum Schutz des Ablass-Schlauchs vor grobe Späne etc.
Suction hoses								
	97	2.639-905.0						Reparaturset für alle C-40 und DN 40 Schläuche
	98	6.389-839.0						

■ Im Lieferumfang enthalten. □ Mögliches Zubehör.